



もっと輝ける人生を!

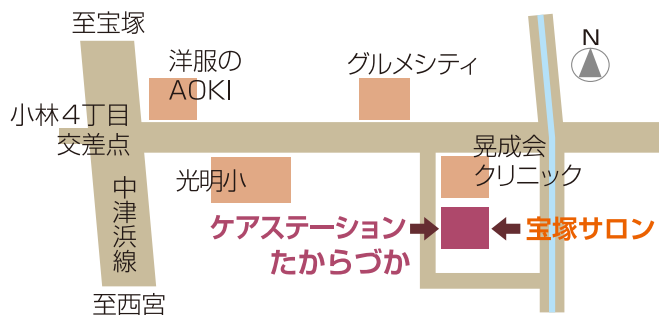
宝塚支部 宝塚サロン

いきいき ワクワク 日々前進!

「楽しいこと」や「役立つこと」仲間を集めて、さあ!一緒に!

人生 100 年時代! いきいき楽しめる場を宝塚サロンは提供します。野菜を作ったりデジタル化に対応したスマホ勉強会を開いたり終活を考えたり、みなさんのお役に立つことをすすめます。アウトドアもインドアも宝塚サロンで一緒に楽しみましょう!

お問合せ...☎080-9180-3271(宝塚支部)



高齢者生協 ケアステーションたからづか

〒665-0045 宝塚市光明町1-5 宝塚コウメイハイツ104

TEL 0797-76-2228 FAX 0797-76-2246

E-mail:〈訪問介護〉takarazuka-h.2228@kourei-h.org

〈居宅介護支援〉takarazuka-k.2228@kourei-h.org

ともに手を取り合って地域の中で

兵庫県高齢者生活協同組合は、「寝たきりにならない、しない」「元気な高齢者がもっと元気に」「ひとりぼっちの高齢者をなくそう」をスローガンに、1999年6月に設立しました。

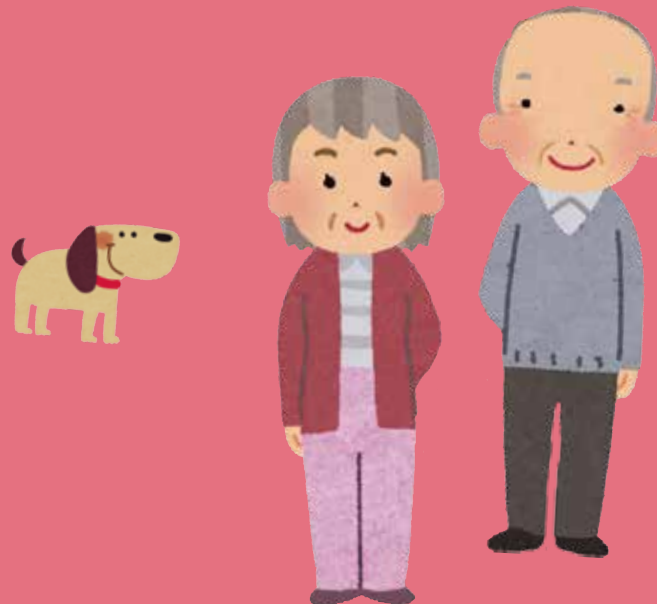
高齢者が住み慣れた地域で、自分らしく暮らし続けるために「仕事おこし、介護、福祉、生きがいづくり」を総合的に取り組む協同組合です。

また、生協として地域活動にも力を入れており、宝塚支部が、地域の誰でも使える地域のつどい場「宝塚サロン」を運営しています。

兵庫県高齢者生活協同組合 <http://kourei-h.org/>



いきいきと充実した暮らしのお手つだい



地域に開かれ、共に歩む拠点として

訪問介護

ホームヘルプサービス

居宅介護支援

ケアプラン

高齢者生協

ケアステーションたからづか

「転ばぬ先の杖」
年齢を重ねると
日頃から「つながる先」を
確保しておくことが
いざという時にも
不安なく暮らせる
「老後の秘訣」
かもしれませんね。



ちょっとした不安や
生き辛さを感じたら、
私たちにご相談をしてください。
ご相談は無料です。



こんなときはご相談ください



- ベッドや車いすを借りられるか知りたい
- お年寄り向けの住宅改修の方法を知りたい
- 身内の介護の相談はどこにすればいいか知りたい
- 買い物や洗濯・炊事が大変になってきた
- 退院後、今までのように家で過ごせるか心配
- 介護サービスの利用申請手続きを手伝ってほしい
- 一時的に施設で預かってほしい
- 一人暮らしで、誰かとおしゃべりをしたり、趣味の活動をしてみたい
- ボランティアに興味があるけど、何をしたらいいのかわからない

訪問介護 ホームヘルプサービス

ホームヘルパーが要介護認定を受けている高齢者のご自宅を訪問して介護サービスを提供します。
ご利用される方が、自宅で可能なかぎり自立された生活を送れるように支援することが役割です。
介護サービスは、大きく分けて「身体介護」と「生活援助」のふたつのサービスがあります。

居宅介護支援 ケアプラン

居宅介護支援は、介護が必要な方が介護保険のサービスを適切に利用できるよう、様々な手続きや連絡調整をおこなないケアプランを作成します。
(ケアプラン作成に関する費用負担はありません)

- 介護のご相談
- 介護保険申請代行
- ケアプラン作成
- 介護サービス事業所との
連絡調整
- 給付管理

身体介護サービス

- 食事介助
- おむつ交換
- 排泄介助
- 体位交換
- 入浴介助
- 移動・移乗介助など

生活援助サービス

- 買い物の代行
- 調理など
- 掃除
- 洗たく



高齢者生協 宝塚支部 宝塚サロン

地域の誰でも使える「地域のつどい場」
ご一緒に楽しみましょう!

講座・勉強会

- スマホ勉強会
- 一緒に終活を考えましょう
- やさしい「介護入門」など

趣味・健康づくり活動

- 健康マージャン
- 囲碁
- 将棋
- いきいき百歳体操
- DVD鑑賞会
- ハーモニカで歌う会 など

